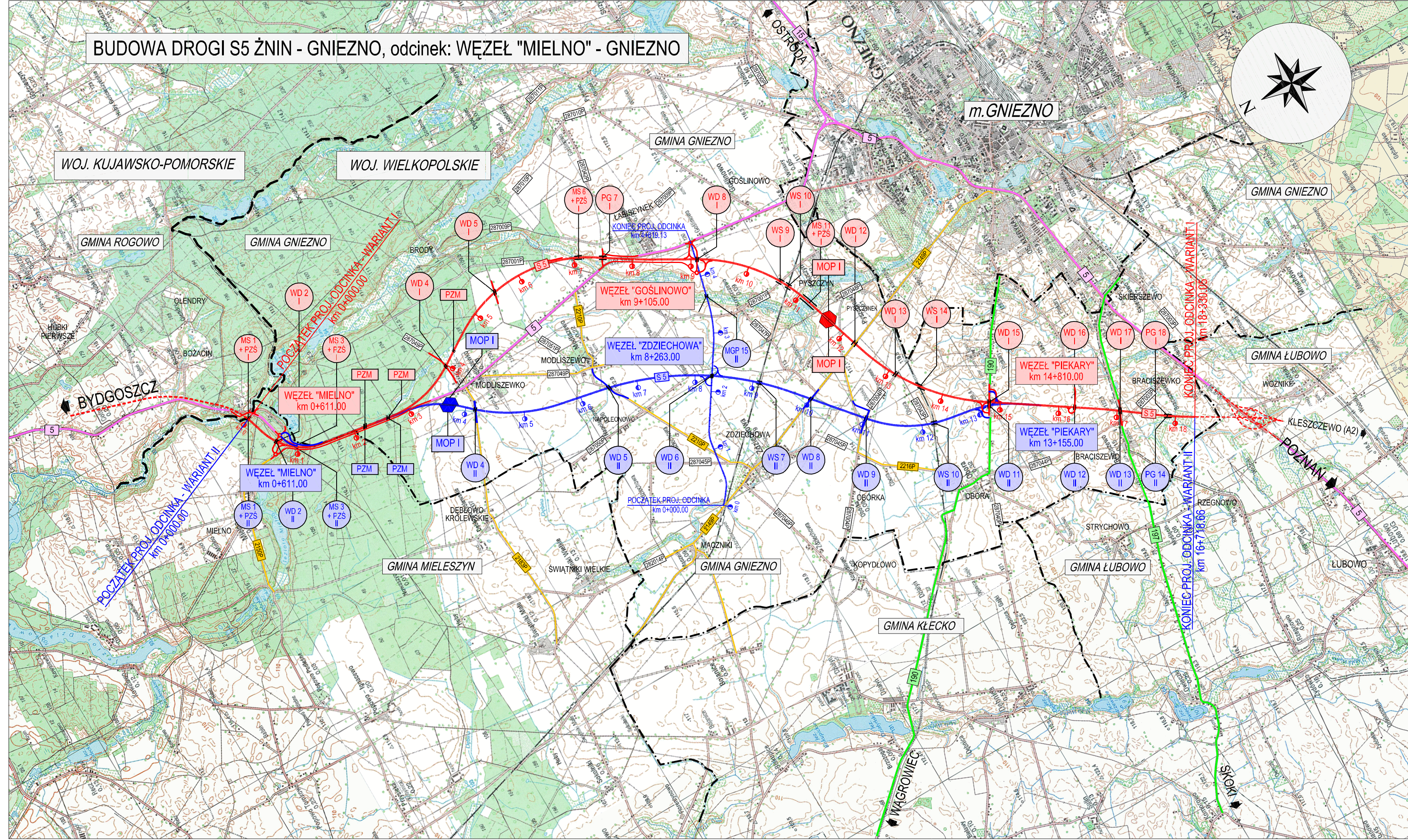


BUDOWA DROGI S5 ŻNIN - GNIEZNO, odcinek: WĘZEL "MIELNO" - GNIEZNO



LEGENDA

- PROJ. ODCINEK DROGI S5 - WARIANT I
- PROJ. ODCINEK DROGI S5 - WARIANT II wg STE 2005 r.
- PROJ. DROGI WG ODDZIELNEJ DOKUMENTACJI
- DROGA KRAJOWA NR 5
- DROGI WOJEWÓDZKIE
- DROGI POWIATOWE
- DROGI GMINNE
- GRANICA WOJEWÓDZTWA
- GRANICA GMIN
- PROJ. WIADUKT DROGOWY W CIĄGU DROGI S5
- PROJ. WIADUKT DROGOWY W CIĄGU POZOSTAŁYCH DRÓG
- PROJ. MOST W CIĄGU DROGI S5
- PROJ. MOST W CIĄGU DROGI KLASY GP
- PROJ. PRZEJAZD GOSPODARCZY POD DROGĄ S5
- PROJ. PRZEJŚCIE DLA ZWIERZĄT ŚREDNICH
- PROJ. MIEJSCE OBSŁUGI PODRÓŻNYCH
- PROJ. PRZEJŚCIE DLA ZWIERZĄT MAŁYCH

Nr	Typ modyfikacji	Data	Imię i nazwisko			
Inwestor / Zamawiający Generalna Dyrekcja Dróg Krajowych i Autostrad, Oddział w Poznaniu ul. Siemiradzkiego 5a, 60-763 Poznań						
Jednostka projektowa Scott Wilson Ltd Sp. z o. o. Oddział w Polsce ul. Rejtana 17, 02-516 Warszawa Biuro w Poznaniu ul. Chłapowskiego 29, 60-965 Poznań						
Stadium	Zadanie / Obiekt Budowa drogi S5 Żnin - Gniezno odcinek: węzeł "Mielno" - Gniezno					
Koncepcja Programowa / KP/						
Nr tomu	Temat opracowania Konsultacje społeczne					
Branża	Tytuł rysunku Plan orientacyjny					
Drogowa (DR)						
Stanowisko	Imię i nazwisko	Nr uprawnień	Podpis			
Główny Projektant	inż. Krzysztof Rabięga	27077/Pw WKP/BD/4188/01				
Projektant	mgr inż. Przemysław Michałak	WKP/0062/POOD/05 WKP/BD/0592/05				
Opracował	Dorota Szczepaniak					
Sprawdzający	mgr inż. Damian Lewandowski	7131/55/P/2001 WKP/BD/2773/01				
Nr projektu	Skala	Data	Nr egz.			
	1 : 50 000	08.2008r.				
			01-00			
Stadium	Branża	Km	Nr obiektu	Nr tomu	Nr rysunku	Revizja
	DR	0+000.00	-	00/00	01-00	00