

Tytuł projektu


Projekt czasowej organizacji ruchu dla zadania pn.
 „Budowa dróg gminnych: 1 KD-L, 1 KSD, 4 KDW w miejscowości Gniezno”
 oraz „Przebudowa drogi wojewódzkiej - ul. Poznańska w związku z
 budową skrzyżowania z drogą 1KD-L w miejscowości Gniezno”

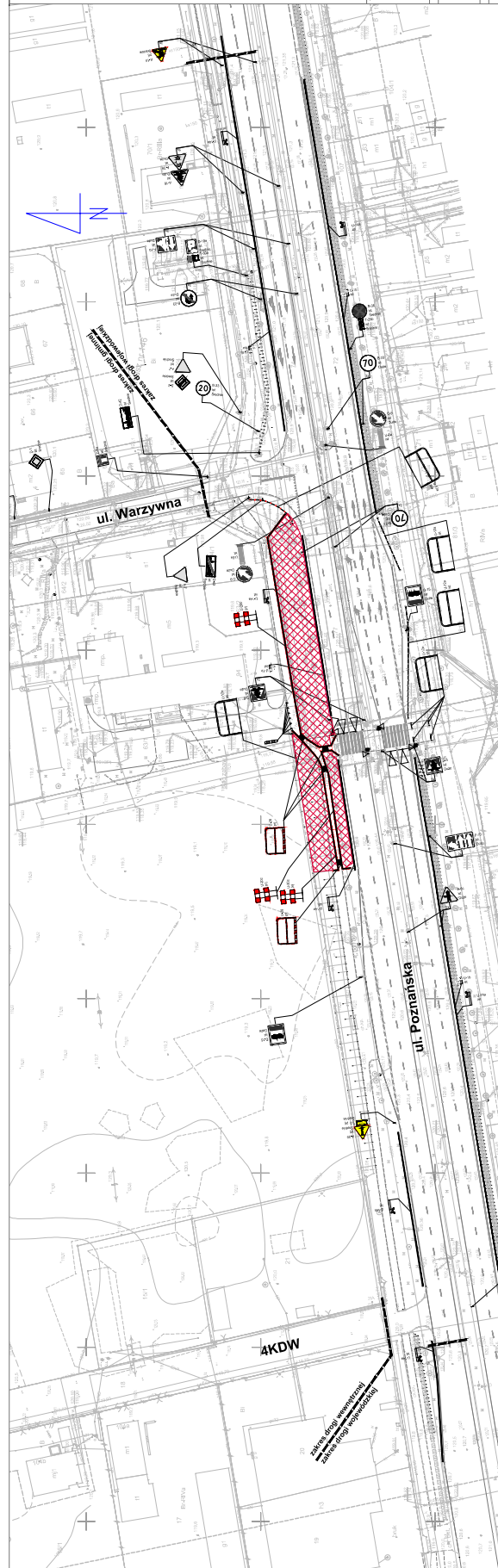
PLAN ORIENTACYJNY

Investor

Cytryn Sp. z o.o.

ul. Palacza 144
 60-278 Poznań

Stanowisko	Imię i nazwisko	Podpis	Wykonawca projektu		
Projektant	Łukasz Walter				
Projektant					
Projektant					
Sprawdzający			LW Support Group	Os. B. Chrobrego 47/45, 60-681 Poznań	www.lwsupport.pl
Branża	Stadium	Skala	Data opracowania	Nr rysunku	
Inżynieria Ruchu	Projekt wykonawczy	1 : 10 000	07/2019	1.0	



- Legenda
-  Włókna szklane
 -  Beton C50/60
 -  Konstrukcja posadzki gotowej (warstwa cieplna i posadzka)
 -  Wykazywanie posadzki gotowej
 -  Wykazywanie posadzki gotowej
 -  Wykazywanie posadzki gotowej
 -  Instalacja osuszenia powietrza
 -  Instalacja wentylacji mechanicznej
 -  Instalacja wentylacji mechanicznej
 -  Instalacja wentylacji mechanicznej
 -  Instalacja wentylacji mechanicznej
 -  Instalacja wentylacji mechanicznej
 -  Instalacja wentylacji mechanicznej
 -  Instalacja wentylacji mechanicznej
 -  Instalacja wentylacji mechanicznej
 -  Instalacja wentylacji mechanicznej
 -  Instalacja wentylacji mechanicznej
 -  Instalacja wentylacji mechanicznej
 -  Instalacja wentylacji mechanicznej
 -  Instalacja wentylacji mechanicznej
 -  Instalacja wentylacji mechanicznej
 -  Instalacja wentylacji mechanicznej
 -  Instalacja wentylacji mechanicznej
 -  Instalacja wentylacji mechanicznej
 -  Instalacja wentylacji mechanicznej
 -  Instalacja wentylacji mechanicznej
 -  Instalacja wentylacji mechanicznej
 -  Instalacja wentylacji mechanicznej
 -  Instalacja wentylacji mechanicznej
 -  Instalacja wentylacji mechanicznej
 -  Instalacja wentylacji mechanicznej
 -  Instalacja wentylacji mechanicznej
 -  Instalacja wentylacji mechanicznej
 -  Instalacja wentylacji mechanicznej
 -  Instalacja wentylacji mechanicznej
 -  Instalacja wentylacji mechanicznej
 -  Instalacja wentylacji mechanicznej
 -  Instalacja wentylacji mechanicznej
 -  Instalacja wentylacji mechanicznej
 -  Instalacja wentylacji mechanicznej
 -  Instalacja wentylacji mechanicznej
 -  Instalacja wentylacji mechanicznej
 -  Instalacja wentylacji mechanicznej
 -  Instalacja wentylacji mechanicznej
 -  Instalacja wentylacji mechanicznej
 -  Instalacja wentylacji mechanicznej
 -  Instalacja wentylacji mechanicznej
 -  Instalacja wentylacji mechanicznej
 -  Instalacja wentylacji mechanicznej
 -  Instalacja wentylacji mechanicznej

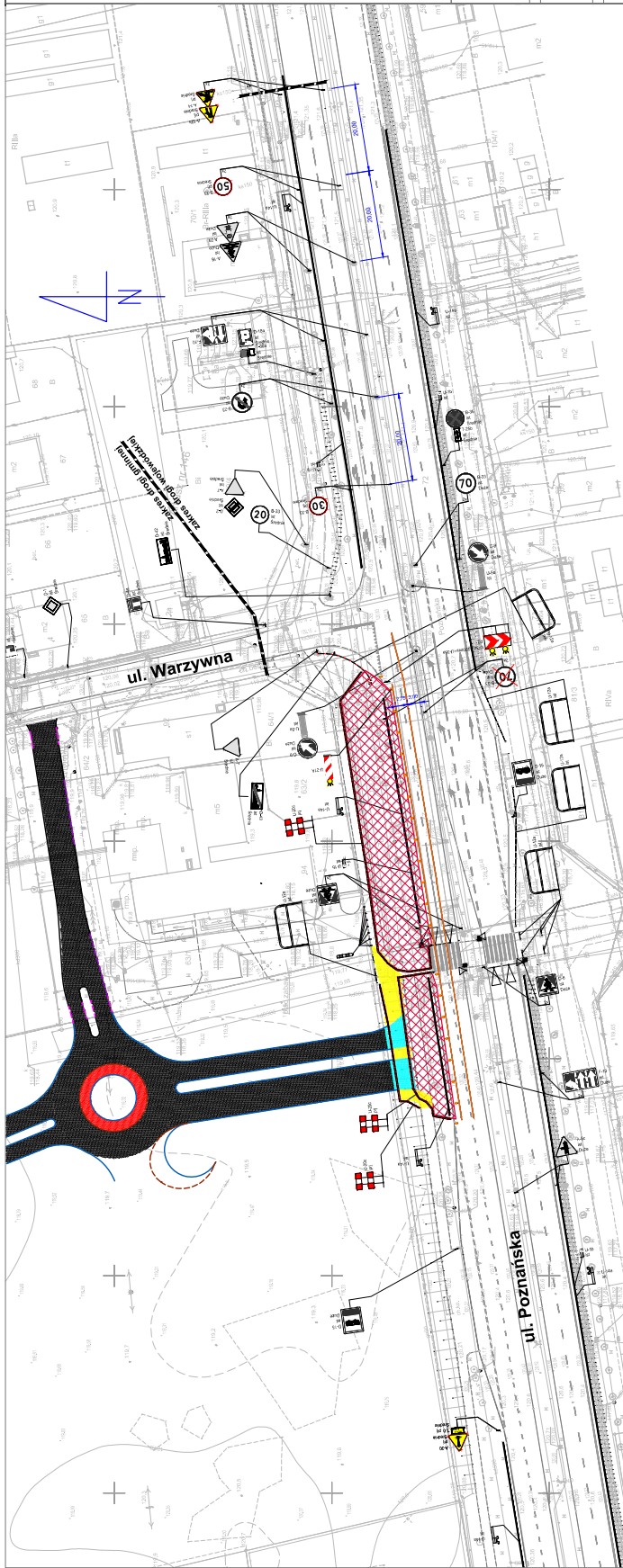
Projektant: **CYKON Sp. z o.o.**
 ul. Świńskiego 14A
 60-705 Poznań

PLAN: **FGD 01**

Nazwa	ul. Świńskiego 14A
Przebieg	ul. Świńskiego 14A
Przebieg	ul. Świńskiego 14A
Przebieg	ul. Świńskiego 14A
Przebieg	ul. Świńskiego 14A

	
Projektant	ul. Świńskiego 14A
Projektant	ul. Świńskiego 14A
Projektant	ul. Świńskiego 14A
Projektant	ul. Świńskiego 14A

1:500 07/2019 2.1



- Legenda**
- Zakazy korzystania z pasa drogowego
 - Zakaz ruchu
 - Elementy oznaczenia ruchowego
 - Elementy oznaczenia ruchu pieszych
 - Elementy oznaczenia ruchu rowerzystów
 - Elementy oznaczenia ruchu trolejbusów
 - Elementy oznaczenia ruchu tramwajów
 - Elementy oznaczenia ruchu autobusów
 - Elementy oznaczenia ruchu ciężarówek
 - Elementy oznaczenia ruchu motocykli
 - Elementy oznaczenia ruchu pojazdów specjalnych
 - Elementy oznaczenia ruchu pojazdów specjalnych (pobocznice)
 - Elementy oznaczenia ruchu pojazdów specjalnych (stacje)
 - Elementy oznaczenia ruchu pojazdów specjalnych (stacje podziemne)
 - Elementy oznaczenia ruchu pojazdów specjalnych (stacje nadziemne)
 - Elementy oznaczenia ruchu pojazdów specjalnych (stacje podziemne - przejścia)
 - Elementy oznaczenia ruchu pojazdów specjalnych (stacje nadziemne - przejścia)
 - Elementy oznaczenia ruchu pojazdów specjalnych (stacje podziemne - przejścia - przejścia)
 - Elementy oznaczenia ruchu pojazdów specjalnych (stacje nadziemne - przejścia - przejścia)
 - Elementy oznaczenia ruchu pojazdów specjalnych (stacje podziemne - przejścia - przejścia)
 - Elementy oznaczenia ruchu pojazdów specjalnych (stacje nadziemne - przejścia - przejścia)

PLAN SYTUACYJNY
Etap 2a

ul. Warzywna
ul. Poznańska

Projektant:
Eliasz Wójcik

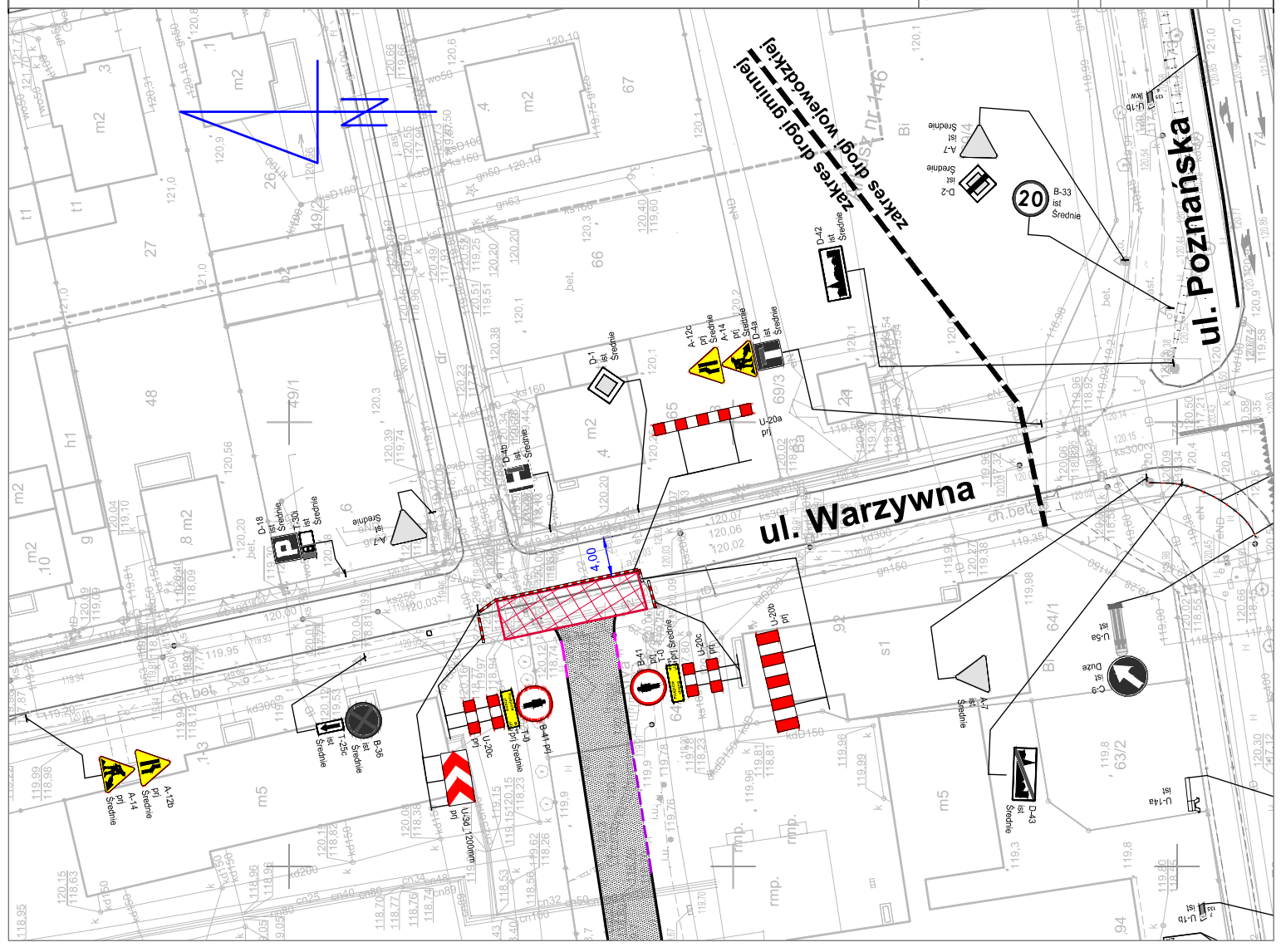
Wymiar: 1:500

Data: 07/2019

Strona: 2.2a

Cytyni Sp. z o.o.
ul. Fabryczna 144
60-278 Poznań

Support
ul. Sportowa 50/52, 60-801 Poznań



Legenda

Zasięg opracowania

Zakres robót

Istniejące oznakowanie poziome

Oznakowanie poziome docelowej organizacji ruchu

Oznakowanie poziome czasowej organizacji ruchu

Projektowane oznakowanie pionowe

Istniejące oznakowanie pionowe

Elementy docelowej infrastruktury

- proj. krawężnik betonowy, typ uliczny, 20x30x100 cm
- proj. krawężnik betonowy, typ uliczny, 20x30x100 cm, obniżony
- proj. krawężnik betonowy/kamienny, trapezowy, 15/21x30x100 cm, h = 2 cm
- proj. krawężnik betonowy, naprzodowy, 20x30x100 cm, h = 2 cm
- proj. krawężnik betonowy, naprzodowy, 20x30x100 cm, h = 4 cm
- proj. opornik betonowy, 12x25x100 cm, zatopiony
- proj. obrzeże betonowe, 8x30x100 cm
- proj. nowa konstrukcja nawierzchni jezdnii z betonu asfaltowego
- proj. nawierzchnia jezdni z betonu asfaltowego lub kostki betonowej gr. 8 cm
- proj. nawierzchnia na płaskim wyspy środkowej i najazdowym z kostki granitowej
- proj. nawierzchnia na zjazdach z betonowej kostki brukowej, gr. 8 cm
- proj. nawierzchnia na wyspach katalizującej ruch z betonowej kostki brukowej, gr. 8 cm
- proj. chodnik z betonowej kostki brukowej, kobu szarego, gr. 8 cm
- proj. potoczce ze zwinu polukowanego lub otoczaków na geowłókninie separacyjnej, gr. 10 cm
- proj. zieleni niska

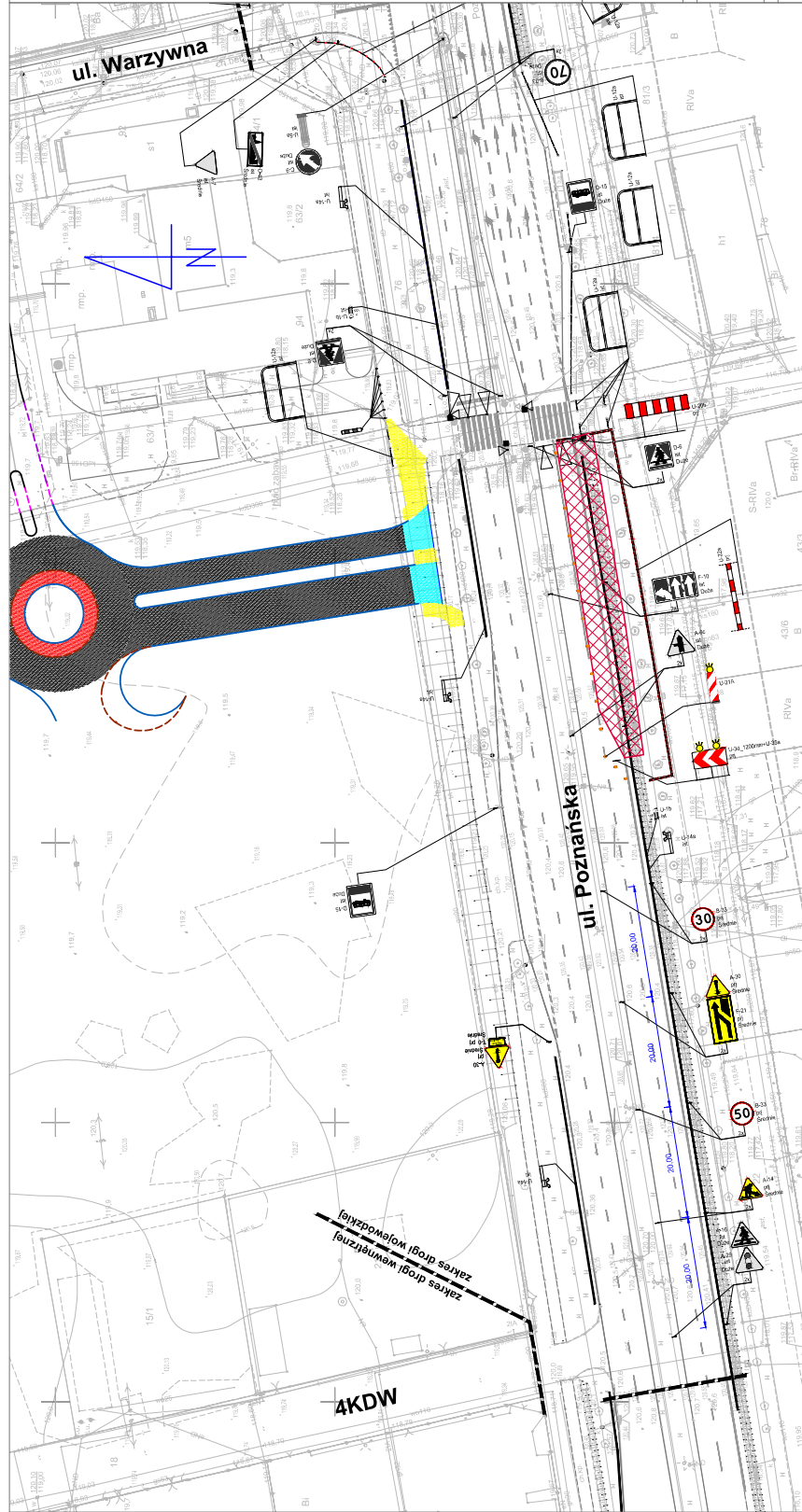
Investor

Cytryn Sp. z o.o.
ul. Palacza 144
60-278 Poznań

Tytuł projektu
Projekt czasowej organizacji ruchu dla zadania pn.
„Budowa dróg gminnych: 1 KD-L, 1 KSD, 4 KDW w miejscowości Gniezno”
oraz „Przebudowa drogi wojewódzkiej - ul. Poznańska w związku z
budową skrzyżowania z drogą 1KD-L w miejscowości Gniezno”

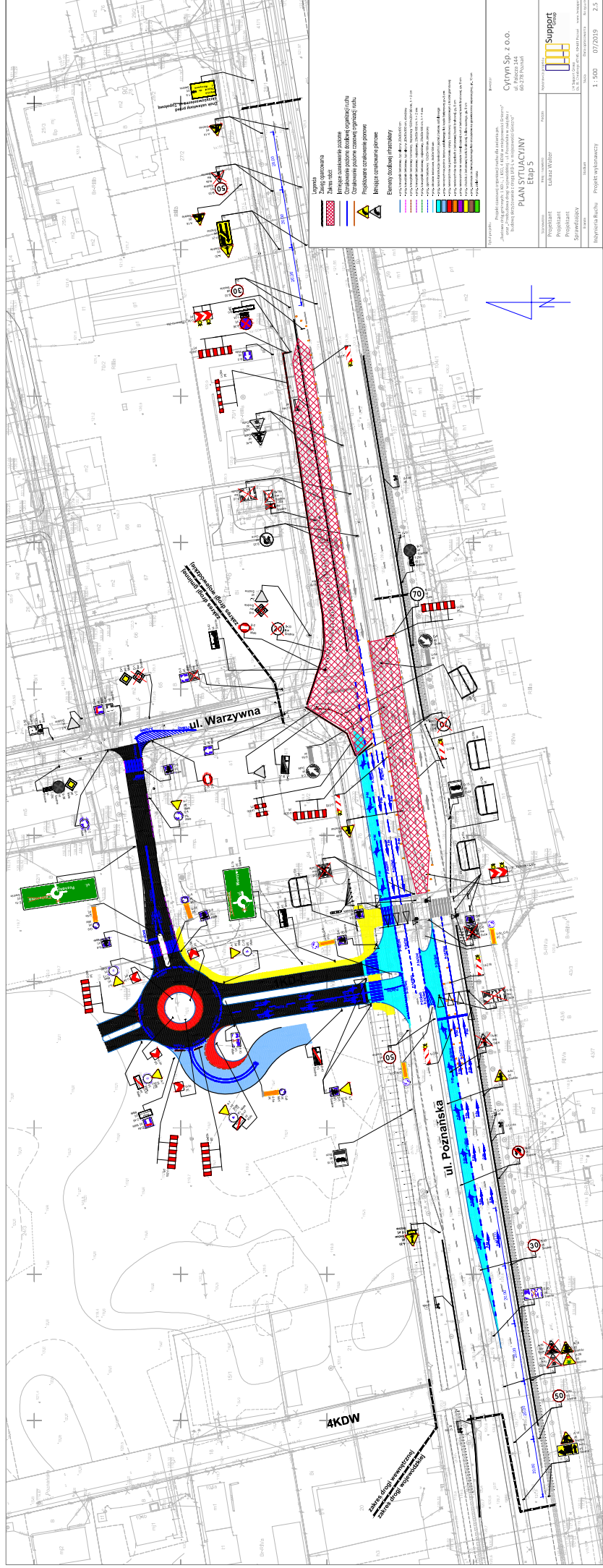
**PLAN SYTUACYJNY
Etap 2b**

Wykonawca projektu	Support Group
Skala	1 : 500
Data opracowania	07/2019
Nr rysunku	2.2b
Imię i nazwisko	Łukasz Walter
Podpis	
Stanowisko	Projektant
Projektant	Projektant
Projektant	Sprawdzający
Sprawdzający	
Branża	Stadium
Inżynieria Ruchu	Projekt wykonawczy



- Legenda**
- Zakres opracowania
 - Zakres robót
 - Isotopowe oznakowanie poziome
 - Oznakowanie poziome dobowe organizacji ruchu
 - Oznakowanie poziome czasowe organizacji ruchu
 - Projektowane oznakowanie pionowe
 - Isotopowe oznakowanie pionowe
 - Elementy dobowej infrastruktury
- (Note: The legend items are followed by detailed technical specifications in smaller text, including dimensions and materials.)*

<p>Cytryn Sp. z o.o. ul. Pałacza 144 60-278 Poznań</p>		<p>Wzrostki Support Group</p>
<p>Projektant Lukasz Walter</p>	<p>Projektant Lukasz Walter</p>	
<p>Projektant Lukasz Walter</p>	<p>Projektant Lukasz Walter</p>	<p>Wzrostki Support Group</p>
<p>Sprawdzający Benedek</p>	<p>Sprawdzający Benedek</p>	<p>Wzrostki Support Group</p>
<p>Inżynieria Ruchu</p>	<p>Projekt wykonawczy</p>	<p>Wzrostki Support Group</p>
<p>Skala 1 : 500</p>		<p>Wzrostki Support Group</p>
<p>07/2019</p>		<p>Wzrostki Support Group</p>
<p>2.3</p>		<p>Wzrostki Support Group</p>



Legenda

- Zakres opracowania
- Przebieg komunikacji miejskiej
- Przebieg linii energetycznych
- Przebieg linii gazowniczych
- Przebieg linii wodociągowych
- Przebieg linii kanalizacyjnych
- Przebieg linii ciepłowniczych
- Przebieg linii telekomunikacyjnych
- Przebieg linii inżynierskich
- Przebieg linii technicznych
- Przebieg linii wodociągowych
- Przebieg linii kanalizacyjnych
- Przebieg linii ciepłowniczych
- Przebieg linii telekomunikacyjnych
- Przebieg linii inżynierskich
- Przebieg linii technicznych

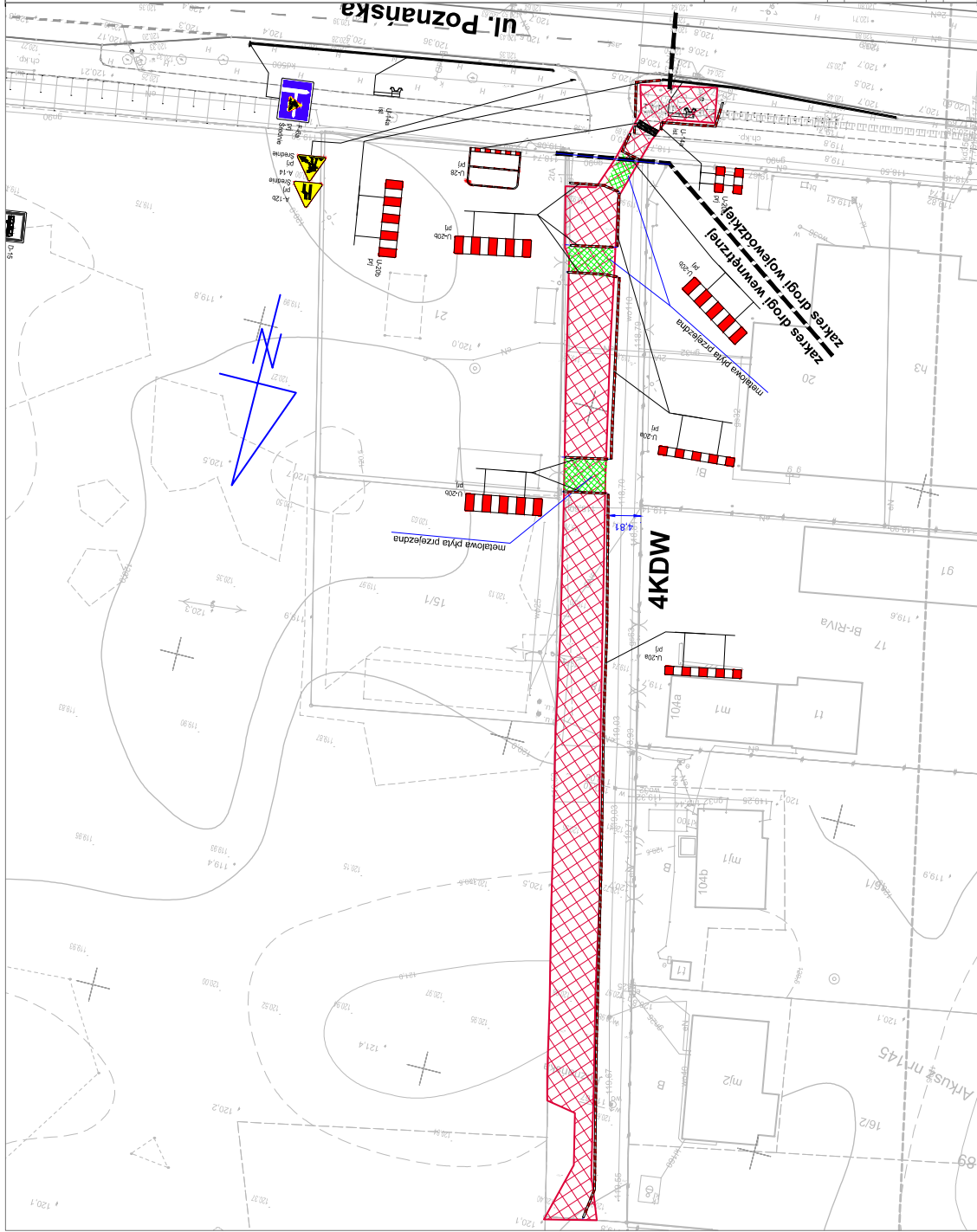
Opis projektu: Projekt zagospodarowania terenu i zaopatrzenia w ul. Poznańska 144-145 (dotyczy części 144-145).
 Nazwa: Projekt zagospodarowania terenu i zaopatrzenia w ul. Poznańska 144-145 (dotyczy części 144-145)
 Tytuł: PLAN SYTUACYJNY ETAP 5

Support

Spółka z ograniczoną odpowiedzialnością
 ul. Północna 11, 01-222 Warszawa
 tel. +48 22 667 44 00, fax +48 22 667 44 01
 www.support.com.pl

Projektant:	Support
Projektant:	Support
Projektant:	Support
Projektant:	Support

Skala: 1:500 Projekt wykonawczy 07/2019 2/5



- Legenda**
- Zasięg opracowania
 - Zakres robót
 - Istniejące oznakowanie poziome
 - Oznakowanie poziome docelowej organizacji ruchu
 - Oznakowanie poziome czasowej organizacji ruchu
 - Projektowane oznakowanie pionowe
 - Istniejące oznakowanie pionowe

- Elementy docelowej infrastruktury**
- P10, krawężnik betonowy, 10x10cm, 20x20x100 cm
 - P15, krawężnik betonowy, 15x15cm, 20x20x100 cm, akabłowy
 - P20, krawężnik betonowy, 20x20cm, 15x20x100 cm, h = 2 cm
 - P30, krawężnik betonowy, 30x30cm, 20x20x100 cm, h = 2 cm
 - P40, krawężnik betonowy, 40x40cm, 20x20x100 cm, h = 2 cm
 - P50, obrzeża betonowe, 15x20x100 cm, zaprawy
 - P60, nowa konstrukcja nawierzchni jezdni z blokami asfaltowymi
 - P70, nawierzchnia na podstawie wysypu asfaltowego i napełnionym z kruszywa
 - P80, nawierzchnia na wysypie kamulacji (uch z betonowej kostki brukowej), gr. 8 cm
 - P90, obrzeża z betonowej kostki brukowej, koloru szarego, gr. 8 cm
 - P100, obrzeża z betonowej kostki brukowej, koloru szarego, gr. 8 cm
 - P110, obrzeża z betonu polimerowego lub asfaltowego na górnym warstwie, gr. 10 cm
 - P120, obrzeża z betonu

Tytuł projektu
 Projekt czasowej organizacji ruchu dla zadania pn.
 „Budowa drogi gminnych: 1.KD-L1.KD0, 4.KDW w miejscowości Gniezno”
 oraz „Przebudowa drogi wojewódzkiej - ul. Poznańska w związku z
 budową skrzyżowania z ul. 100-L w miejscowości Gniezno”

Investor
 Cytryn Sp. z o.o.
 ul. Palacza 144
 60-278 Poznań

Wykonawca projektu
 Support Group

Projektant
 Imię i nazwisko: Łukasz Walter

Projektant
 Imię i nazwisko: Łukasz Walter

Projektant
 Imię i nazwisko: Łukasz Walter

Sprawdzający
 Imię i nazwisko: Łukasz Walter

Skala
 1 : 500

Data opracowania
 07/2019

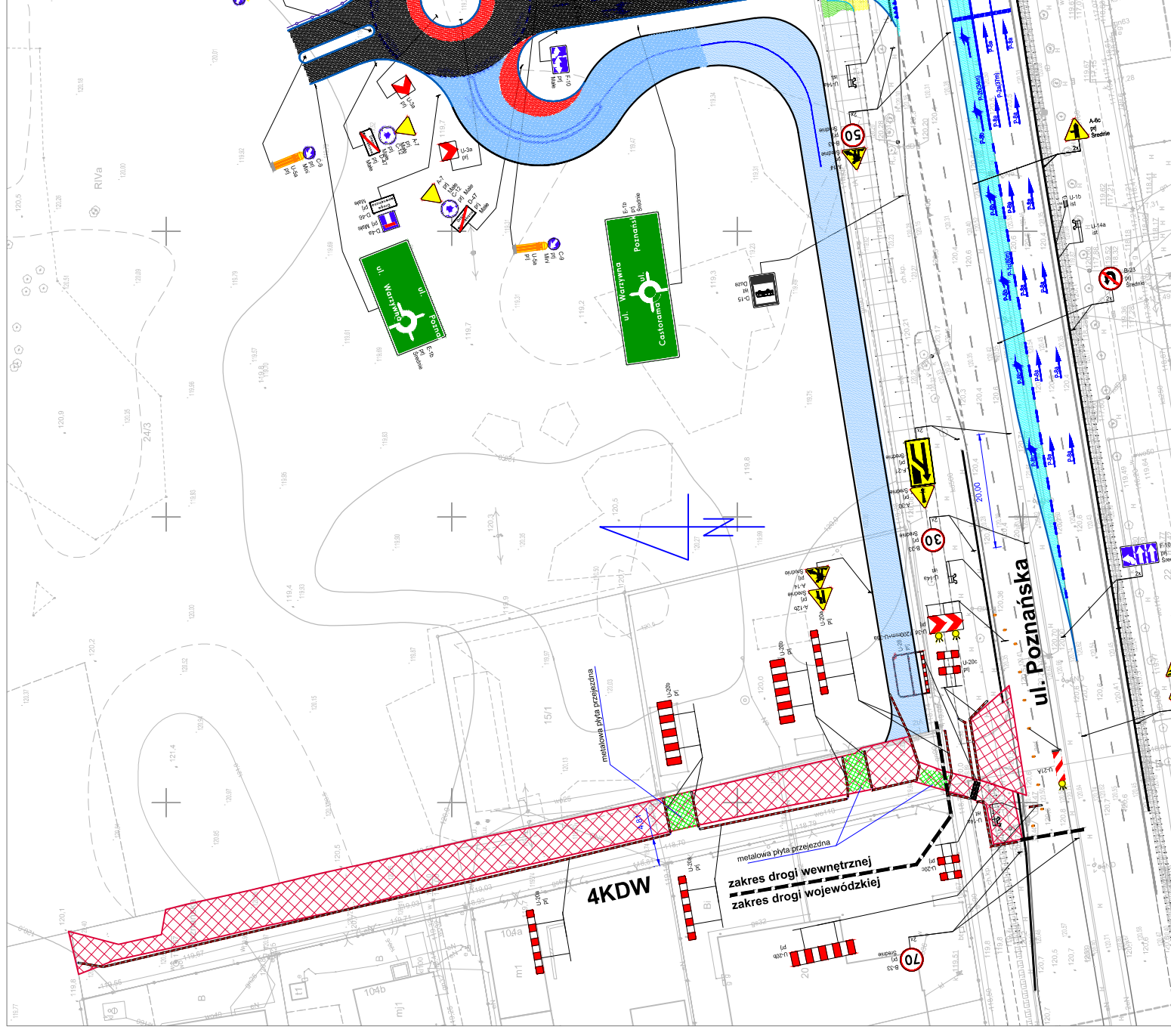
Nr rysunku
 2.6a

Stanowisko
 Projektant

Projekt
 Projekt wykonawczy

Opis
 Etap 6a

Plan Sytuacyjny



- Legenda**
- Zasięg opracowania
 - Zakres robót
 - Istniejące oznakowanie poziome
 - Oznakowanie poziome docelowej organizacji ruchu
 - Oznakowanie poziome czasowej organizacji ruchu
 - Projektowane oznakowanie pionowe
 - Istniejące oznakowanie pionowe

- Elementy docelowej infrastruktury**
- PK, krawężnik betonowy, typ Młczy, Zboczn 100 cm
 - PK, krawężnik betonowy, typ Młczy, Zboczn 100 cm, obrębony
 - PK, krawężnik betonowy/halenny, Impregnowy 180x100x100 cm, h = 2 cm
 - PK, krawężnik betonowy, Impregnowy 200x100x100 cm, h = 4 cm
 - PK, płyta betonowa, Impregnowy 200x100x100 cm, z obrębami
 - PK, nowa konstrukcja nawierzchni padzi z betonem asfaltowym
 - PK, nawierzchnia posadzki betonu asfaltowego lub kostki betonowej gr. 8 cm
 - PK, nawierzchnia na podłożu wyspy/środkowej i naprzeciwym z kostki granitowej
 - PK, nawierzchnia na jezdniach z betonowej kostki brukowej gr. 8 cm
 - PK, nawierzchnia na wyspach krańcowych ruch z betonowej kostki brukowej gr. 8 cm
 - PK, obróbka z betonowej kostki brukowej, kłosa szarego, gr. 8 cm
 - PK, podpora ze żwiru płaśnatego lub odczarobu na gwarantowana samonożnej gr. 10 cm
 - PK, żelbetonowa

Tytuł projektu: Projekt czasowej organizacji ruchu dla zadania pn. „Budowa drogi gminnych 14D-L i 14D-L-1 KDW w miejscowości Gniezno” oraz czasowej organizacji ruchu z budową skrzyżowania z drogą 14D-L w miejscowości Gniezno”

Investor: **Cytryn Sp. z o.o.**
ul. Palacza 144
60-278 Poznań

Wykonawca projektu: **Support Group**

Projektant: Łukasz Walter

Projektant: [Blank]

Sprawdzający: [Blank]

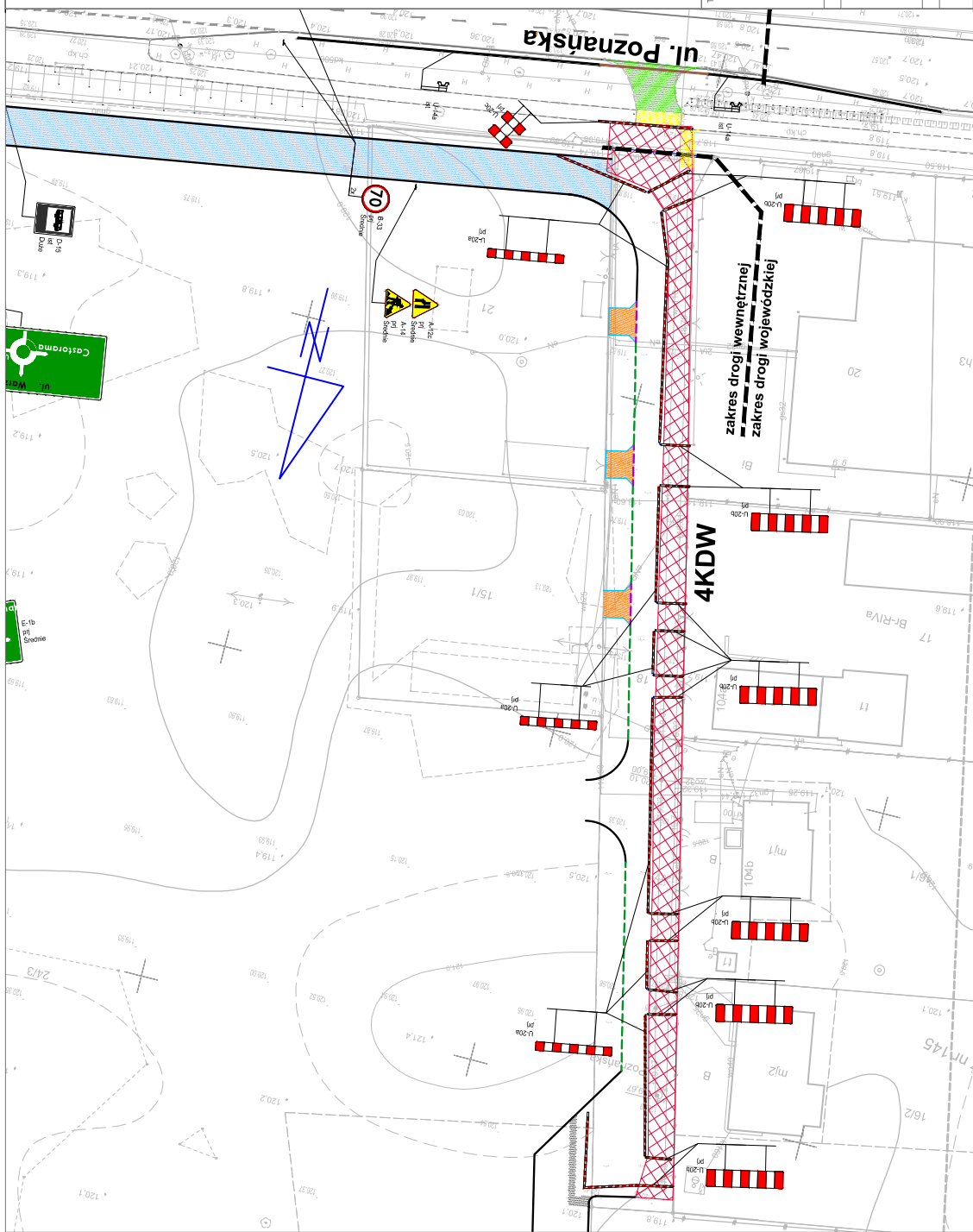
Bransza: Stadium

Skala: 1 : 500

Data opracowania: 07/2019

Nr rysunku: 2.6b

PLAN SYTUACYJNY
Etap 6b



- Legenda**
- Zasieg opracowania**
- Zakres robót**
- Istniejące oznakowanie poziome
- Oznakowanie poziome docelowej organizacji ruchu
- Oznakowanie poziome czasowej organizacji ruchu
- Projektowane oznakowanie pionowe
- Istniejące oznakowanie pionowe
- Elementy odciołowej infrastruktury**
- p101- słupki betonowe, typ A1, 20x20x100 cm
 - p102- słupki betonowe, typ A2, 20x20x100 cm
 - p103- słupki betonowe, typ A3, 20x20x100 cm
 - p104- słupki betonowe, typ A4, 20x20x100 cm
 - p105- słupki betonowe, typ A5, 20x20x100 cm
 - p106- słupki betonowe, typ A6, 20x20x100 cm
 - p107- słupki betonowe, typ A7, 20x20x100 cm
 - p108- słupki betonowe, typ A8, 20x20x100 cm
 - p109- słupki betonowe, typ A9, 20x20x100 cm
 - p110- słupki betonowe, typ A10, 20x20x100 cm
 - p111- słupki betonowe, typ A11, 20x20x100 cm
 - p112- słupki betonowe, typ A12, 20x20x100 cm
 - p113- słupki betonowe, typ A13, 20x20x100 cm
 - p114- słupki betonowe, typ A14, 20x20x100 cm
 - p115- słupki betonowe, typ A15, 20x20x100 cm
 - p116- słupki betonowe, typ A16, 20x20x100 cm
 - p117- słupki betonowe, typ A17, 20x20x100 cm
 - p118- słupki betonowe, typ A18, 20x20x100 cm
 - p119- słupki betonowe, typ A19, 20x20x100 cm
 - p120- słupki betonowe, typ A20, 20x20x100 cm
 - p121- słupki betonowe, typ A21, 20x20x100 cm
 - p122- słupki betonowe, typ A22, 20x20x100 cm
 - p123- słupki betonowe, typ A23, 20x20x100 cm
 - p124- słupki betonowe, typ A24, 20x20x100 cm
 - p125- słupki betonowe, typ A25, 20x20x100 cm
 - p126- słupki betonowe, typ A26, 20x20x100 cm
 - p127- słupki betonowe, typ A27, 20x20x100 cm
 - p128- słupki betonowe, typ A28, 20x20x100 cm
 - p129- słupki betonowe, typ A29, 20x20x100 cm
 - p130- słupki betonowe, typ A30, 20x20x100 cm
 - p131- słupki betonowe, typ A31, 20x20x100 cm
 - p132- słupki betonowe, typ A32, 20x20x100 cm
 - p133- słupki betonowe, typ A33, 20x20x100 cm
 - p134- słupki betonowe, typ A34, 20x20x100 cm
 - p135- słupki betonowe, typ A35, 20x20x100 cm
 - p136- słupki betonowe, typ A36, 20x20x100 cm
 - p137- słupki betonowe, typ A37, 20x20x100 cm
 - p138- słupki betonowe, typ A38, 20x20x100 cm
 - p139- słupki betonowe, typ A39, 20x20x100 cm
 - p140- słupki betonowe, typ A40, 20x20x100 cm
 - p141- słupki betonowe, typ A41, 20x20x100 cm
 - p142- słupki betonowe, typ A42, 20x20x100 cm
 - p143- słupki betonowe, typ A43, 20x20x100 cm
 - p144- słupki betonowe, typ A44, 20x20x100 cm
 - p145- słupki betonowe, typ A45, 20x20x100 cm
 - p146- słupki betonowe, typ A46, 20x20x100 cm
 - p147- słupki betonowe, typ A47, 20x20x100 cm
 - p148- słupki betonowe, typ A48, 20x20x100 cm
 - p149- słupki betonowe, typ A49, 20x20x100 cm
 - p150- słupki betonowe, typ A50, 20x20x100 cm
 - p151- słupki betonowe, typ A51, 20x20x100 cm
 - p152- słupki betonowe, typ A52, 20x20x100 cm
 - p153- słupki betonowe, typ A53, 20x20x100 cm
 - p154- słupki betonowe, typ A54, 20x20x100 cm
 - p155- słupki betonowe, typ A55, 20x20x100 cm
 - p156- słupki betonowe, typ A56, 20x20x100 cm
 - p157- słupki betonowe, typ A57, 20x20x100 cm
 - p158- słupki betonowe, typ A58, 20x20x100 cm
 - p159- słupki betonowe, typ A59, 20x20x100 cm
 - p160- słupki betonowe, typ A60, 20x20x100 cm
 - p161- słupki betonowe, typ A61, 20x20x100 cm
 - p162- słupki betonowe, typ A62, 20x20x100 cm
 - p163- słupki betonowe, typ A63, 20x20x100 cm
 - p164- słupki betonowe, typ A64, 20x20x100 cm
 - p165- słupki betonowe, typ A65, 20x20x100 cm
 - p166- słupki betonowe, typ A66, 20x20x100 cm
 - p167- słupki betonowe, typ A67, 20x20x100 cm
 - p168- słupki betonowe, typ A68, 20x20x100 cm
 - p169- słupki betonowe, typ A69, 20x20x100 cm
 - p170- słupki betonowe, typ A70, 20x20x100 cm
 - p171- słupki betonowe, typ A71, 20x20x100 cm
 - p172- słupki betonowe, typ A72, 20x20x100 cm
 - p173- słupki betonowe, typ A73, 20x20x100 cm
 - p174- słupki betonowe, typ A74, 20x20x100 cm
 - p175- słupki betonowe, typ A75, 20x20x100 cm
 - p176- słupki betonowe, typ A76, 20x20x100 cm
 - p177- słupki betonowe, typ A77, 20x20x100 cm
 - p178- słupki betonowe, typ A78, 20x20x100 cm
 - p179- słupki betonowe, typ A79, 20x20x100 cm
 - p180- słupki betonowe, typ A80, 20x20x100 cm
 - p181- słupki betonowe, typ A81, 20x20x100 cm
 - p182- słupki betonowe, typ A82, 20x20x100 cm
 - p183- słupki betonowe, typ A83, 20x20x100 cm
 - p184- słupki betonowe, typ A84, 20x20x100 cm
 - p185- słupki betonowe, typ A85, 20x20x100 cm
 - p186- słupki betonowe, typ A86, 20x20x100 cm
 - p187- słupki betonowe, typ A87, 20x20x100 cm
 - p188- słupki betonowe, typ A88, 20x20x100 cm
 - p189- słupki betonowe, typ A89, 20x20x100 cm
 - p190- słupki betonowe, typ A90, 20x20x100 cm
 - p191- słupki betonowe, typ A91, 20x20x100 cm
 - p192- słupki betonowe, typ A92, 20x20x100 cm
 - p193- słupki betonowe, typ A93, 20x20x100 cm
 - p194- słupki betonowe, typ A94, 20x20x100 cm
 - p195- słupki betonowe, typ A95, 20x20x100 cm
 - p196- słupki betonowe, typ A96, 20x20x100 cm
 - p197- słupki betonowe, typ A97, 20x20x100 cm
 - p198- słupki betonowe, typ A98, 20x20x100 cm
 - p199- słupki betonowe, typ A99, 20x20x100 cm
 - p200- słupki betonowe, typ A100, 20x20x100 cm

Tytuł projektu: Projekt czasowej organizacji ruchu dla zadania pn. „Budowa dróg gminnych: 1.KD-L1.KD0, 4.KDW w miejscowości Gniezno” oraz „Przebudowa drogi wojewódzkiej - ul. Poznańska w związku z budową skrzyżowania z drogą 100-L w miejscowości Gniezno”

Investor: Cytryn Sp. z o.o. ul. Palacza 144 60-278 Poznań

Wykonawca projektu: Support Group

Starostwo: imię i nazwisko: Podpis: Łukasz Walter

Projektant: Projektant: Projektant: Sprawdzający

Skala: 1 : 500

Data opracowania: 07/2019

Nr rysunku: 2.7

Inżynieria Ruchu Projekt wykonawczy